



การสร้างรายได้ จากเงินลงทุนในหลักทรัพย์ ของสหกรณ์ออมทรัพย์

โดย

นายไพบุลย์ แก้วเพทาย

ที่ปรึกษา

ชุมนุมสหกรณ์ออมทรัพย์ รัฐวิสาหกิจไทย จำกัด



การหารายได้ภายในระบบ สหกรณ์

ตามมาตรา
46(6)

การบริการเงินกู้แก่
สมาชิกของสหกรณ์
ประเภท อุดหนุน/
สามัญ/พิเศษ

ตามมาตรา
46(8)

การให้เงินกู้(สินเชื่อ)
แก่สหกรณ์อื่น /
ชุมนุมสหกรณ์

ตามมาตรา
46(5)
และ 62(1)

การฝากเงินในสหกรณ์
อื่น / ชุมนุมสหกรณ์

ตามมาตรา
62(5)

การถือหุ้น ในสหกรณ์
อื่น / ชุมนุมสหกรณ์

การบริหารสินทรัพย์

การรายได้จากการลงทุนนอกกระบบสหกรณ์ : ตามกฎหมาย

มาตรา 62(2) ฝากในธนาคารหรือฝากในสถาบันการเงินที่มีวัตถุประสงค์ เพื่อให้ความช่วยเหลือทางการเงินแก่สหกรณ์

มาตรา 62(3) หลักทรัพย์ของรัฐบาลหรือรัฐวิสาหกิจ

มาตรา 62(4) หุ้นของธนาคารที่มีวัตถุประสงค์ เพื่อให้ความช่วยเหลือทางการเงินแก่สหกรณ์

มาตรา 62(6) ซื้อหุ้นของสถาบันธุรกิจที่ประกอบธุรกิจอันทำให้เกิด ความสะดวกและความเจริญแก่กิจการของสหกรณ์ โดยได้รับความเห็นชอบจากนายทะเบียนสหกรณ์

มาตรา 62(7) ฝากหรือลงทุนตามที่ คพช.กำหนด



กลุ่มเป้าหมาย

การรับรู้รายได้ (Realized) จากตราสารหนี้ : พันธบัตรและหุ้นกู้

- รายได้จากดอกเบี้ยตราสารหนี้(Interest Income)
- รายได้จากการขายทำกำไร(Capital gain)

การรับรู้รายได้(Realized) : จากตราสารทุน : หุ้นสามัญ

- รายได้จากเงินปันผล(Dividend Yield)
- รายได้จากการขายทำกำไร(Capital Gain)

มาตรา 62(3) หลักทรัพย์ของรัฐบาลหรือรัฐวิสาหกิจ

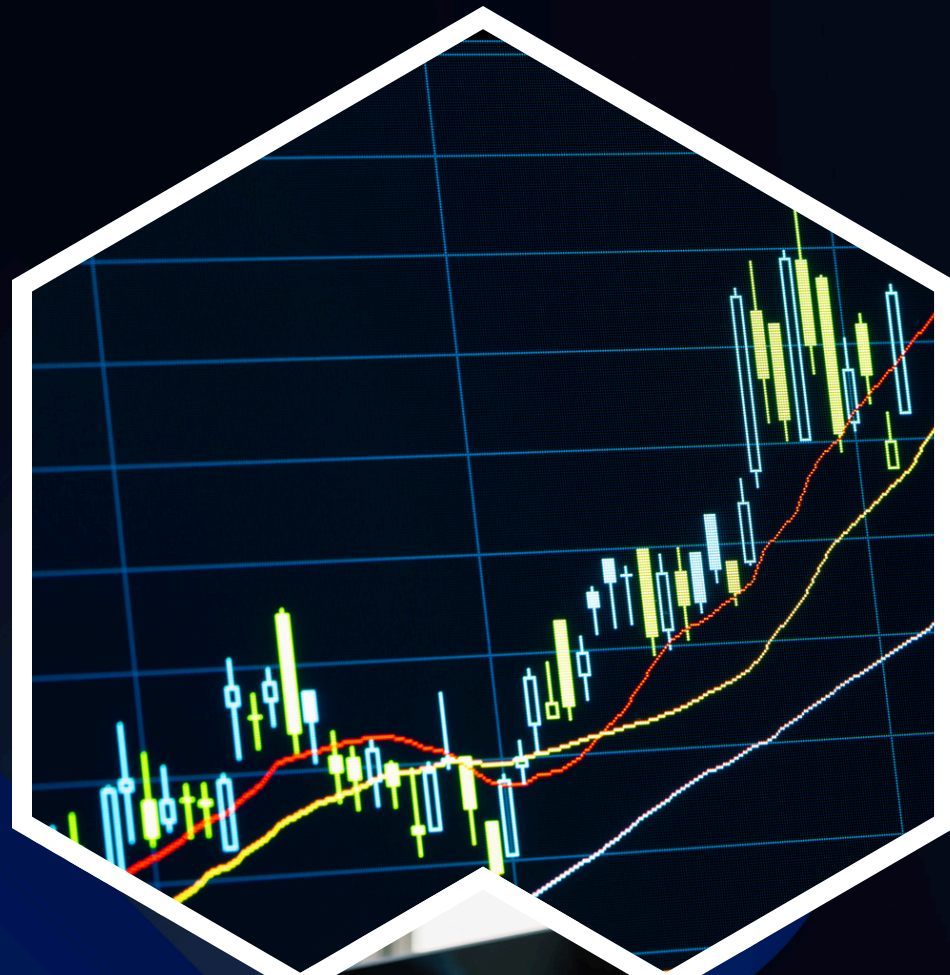
มาตรา 62(7) ฝากหรือลงทุนตามที่ คพช.กำหนด



ตราสารหนี้ พันธบัตร หุ้นกู้

“ถือไว้จนครบกำหนด” เกณฑ์ของกรมตรวจสอบบัญชีสหกรณ์

- (1) เกณฑ์บันทึกบัญชี คือ “ถือไว้จนครบกำหนด” เกณฑ์ของกรมตรวจสอบบัญชีสหกรณ์
- (2) ถือเป็นการลงทุนระยะยาว
- (3) รับรู้รายได้(Realized) จากดอกเบียหุ้นกู้/พันธบัตร ที่ได้รับตามที่กำหนด
ปกติ จะกำหนดจ่ายดอกเบี้ยปีละสองครั้ง หรือ ทุกหกเดือน
- (4) รับรู้รายได้(Realized) กรณีมีการขายตราสารออกไปเมื่อมีกำไร
- (5) บันทึกเป็นมูลค่ายุติธรรม(Fair Value)/ราคายุติธรรม(Fair Price)
ราคายุติธรรม คือราคาที่เหมาะสม ซึ่งใช้ประเมินเทียบราคาตลาด
- (6) ราคายุติธรรมจะสูงหรือต่ำกว่าราคาทุน
จะบันทึกไว้ใน #หมวดทุน# ว่า
“กำไร(ขาดทุน)จากเงินลงทุนที่ยังไม่เกิดขึ้น” (Unrealized)
โดยจะยังไม่รับรู้กำไรหรือขาดทุน จนกว่าจะมีการจำหน่ายออกไป



ตราสารทุน หุ้นสามัญ รัฐวิสาหกิจ

หรือ ตามที่นายทะเบียนสหกรณ์เห็นชอบ

“ถือไว้จนครบกำหนด” เกณฑ์ของกรมตรวจสอบบัญชีสหกรณ์

- (1) เกณฑ์บันทึกบัญชี คือ “ถือไว้เพื่อขาย” เกณฑ์ของกรมตรวจสอบบัญชีสหกรณ์
- (2) ถือเป็นการลงทุนระยะยาวมีกำไรก็อาจจำหน่ายออกได้
- (3) รับรู้รายได้(Realized)จากเงินปันผล (Dividend Yield)
- (4) รับรู้รายได้(Realized)จากกำไรการขายหุ้น (Capital Gain)
- (5) บันทึกเป็นมูลค่ายุติธรรม(Fair Value) /ราคายุติธรรม(Fair Price)
ราคายุติธรรมคือราคาที่เหมาะสม ซึ่งใช้ประเมินเทียบราคาตลาด
- (6) ราคายุติธรรมจะสูงหรือต่ำกว่าราคาทุน

จะบันทึกไว้ใน #หมวดทุน# ว่า

“กำไร(ขาดทุน)จากเงินลงทุนที่ยังไม่เกิดขึ้น”

โดยจะยังไม่รับรู้กำไรหรือขาดทุน(Unrealized)

จนกว่าจะมีการจำหน่ายออกไป

หุ้น/ปี พ.ศ.	ครั้งที่	ปี 2569	ปี 2568	ปี 2567	ปี 2566	ปี 2565	ปี 2564
หุ้น ปตท.(PTT)	1-ต้นปี	1.40	1.30	1.20	0.70	0.80	0.82
	2-กลางปี		0.90	0.80	0.80	1.30	1.20
	รวมทั้งปี		2.20	2.00	1.50	2.10	2.02
หุ้น ปตท.สผ.(PTTEP)	1-ต้นปี	4.65	5.125	5.25	5.00	3.00	2.75
	2-กลางปี		4.100	4.50	4.25	4.25	2.00
	รวมทั้งปี		9.225	9.25	9.25	7.25	4.75
หุ้น ปตท.โออาร์(OR-PTT)	1-ต้นปี	0.30	0.13	0.27	0.15	0.19	0.10
	2-กลางปี		0.30	0.27	0.25	0.35	0.27
	รวมทั้งปี		0.43	0.54	0.40	0.54	0.37

หุ้น/ปี พ.ศ.	ครั้งที่	ปี 2569	ปี 2568	ปี 2567	ปี 2566	ปี 2565	ปี 2564
หุ้น ธ.กรุงไทย(KTB)	1-ต้นปี	2.24	1.5450	0.8680	0.6820	0.4180	0.2750
	2-กลางปี	--	0.4300	--	--	--	--
	รวมทั้งปี	2.24	1.9750	0.8680	0.6820	0.4180	0.2750
หุ้น ธ.ไทยพาณิชย์(SCB)	1-ต้นปี	9.28	8.44	7.84	5.19	2.63	2.30
	2-กลางปี		2.00	2.00	2.50	1.50	1.43
	รวมทั้งปี		10.44	9.84	7.69	4.13	3.73
หุ้น ธ.กรุงศรีอยุธยา(BAY)	1-ต้นปี	0.90	0.45	0.45	0.45	0.45	0.35
	2-กลางปี		0.40	0.40	0.40	0.40	0.40
	รวมทั้งปี		0.85	0.85	0.85	0.85	0.75
หุ้น AOT	1-ต้นปี		0.81	0.79	0.36	--	--
	2-กลางปี		--	--	--	--	--
	รวมทั้งปี		0.81	0.79	0.36	--	--

หุ้น/เงินปันผลปี พ.ศ.	ครั้งที่	2569	2568	2567	2566	เงินปันผล/ราคาหุ้น
หุ้น ปตท.(PTT)	1-ต้นปี	1.40	1.30	1.20	0.70	เฉลี่ย 34.37 บาท
(เฉลี่ยราคา ม.ค.-เม.ย.69)	2-กลางปี		0.90	0.80	0.80	งปผ./68=2.20บ./หุ้น
	รวมทั้งปี		2.20	2.00	1.50	6.40%
หุ้น ปตท.สผ.(PTTEP)	1-ต้นปี	4.65	5.125	5.25	5.00	เฉลี่ย 134.25 บาท
(เฉลี่ยราคา ม.ค.-เม.ย.69)	2-กลางปี		4.100	4.50	4.25	งปผ./68=9.225บ./หุ้น
	รวมทั้งปี		9.225	9.25	9.25	6.87%
หุ้นโออาร์-ปตท.(OR-PTT)	1-ต้นปี	0.30	0.13	0.27	0.15	เฉลี่ย 13.15 บาท
(เฉลี่ยราคา ม.ค.-เม.ย.69)	2-กลางปี		0.30	0.27	0.25	งปผ./68=0.43บ./หุ้น
	รวมทั้งปี		0.43	0.54	0.40	3.27%
หุ้น ธ.กรุงไทย(KTB)	1-ต้นปี	2.24	1.5450	0.8680	0.6820	เฉลี่ย 31.75 บาท
(เฉลี่ยราคา ม.ค.-เม.ย.69)	2-กลางปี	--	0.4300	--	--	งปผ./68=1.975บ.หุ้น
	รวมทั้งปี	2.24	1.9750	0.8680	0.6820	6.22%

หุ้น/เงินปันผลปี พ.ศ.	ครั้งที่	2569	2568	2567	2566	เงินปันผล/ราคาหุ้น
หุ้น ธ.ไทยพาณิชย์(SCB)	1-ต้นปี	9.28	8.44	7.84	5.19	เฉลี่ย 139.00 บาท
(เฉลี่ยราคา ม.ค.-เม.ย.69)	2-กลางปี		2.00	2.00	2.50	งปผ./68=10.44บ./หุ้น
	รวมทั้งปี		10.44	9.84	7.69	7.51%
หุ้น ธ.กรุงศรีอยุธยา(BAY)	1-ต้นปี	0.90	0.45	0.45	0.45	เฉลี่ย 26.60 บาท
(เฉลี่ยราคา ม.ค.-เม.ย.69)	2-กลางปี		0.40	0.40	0.40	งปผ./68=0.85บ./หุ้น
	รวมทั้งปี		0.85	0.85	0.85	3.20%
หุ้น AOT	1-ต้นปี		0.81	0.79	0.36	เฉลี่ย 53.00 บาท
(เฉลี่ยราคา ม.ค.-เม.ย.69)	2-กลางปี		--	--	--	งปผ./68=0.81บ./หุ้น
	รวมทั้งปี		0.81	0.79	0.36	1.49%

การลงทุน#กองทุนประกันสังคม-กองทุนบำเหน็จบำนาญข้าราชการ

กองทุน รายการการลงทุน	ประกันสังคม (เอกชน)-2565	กบข.-2566 (ข้าราชการ)
สินทรัพย์ทั้งสิ้น	2,361,939	1,287,378
เงินลงทุนทั้งสิ้น(ล้านบาท)	2,204,654	1,271,456
คิดเป็นร้อยละ(%)	93.34%	98.76%
กำไร(ขาดทุน)-ที่ยังไม่รับรู้(ล้านบาท)	(16,622)	(2,680)
คิดเป็นร้อยละ(%)	0.70%	0.20%

ลักษณะ หรือ Style การลงทุน เป็นแบบ “นักลงทุน” (Investor)
 รับรู้รายได้จาก #ดอกเบี้ยตราสารหนี้ และ #เงินปันผลตราสารหุ้น-จำหน่ายหุ้นทำกำไร

จบการนำเสนอ
ขอบคุณครับ